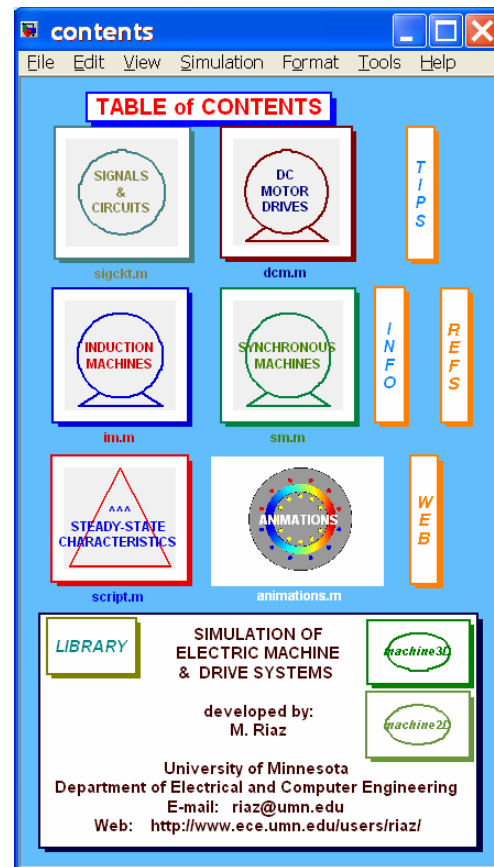
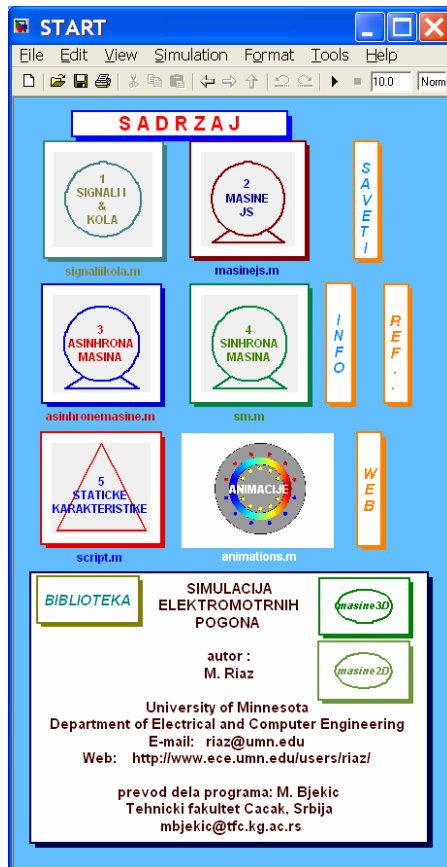


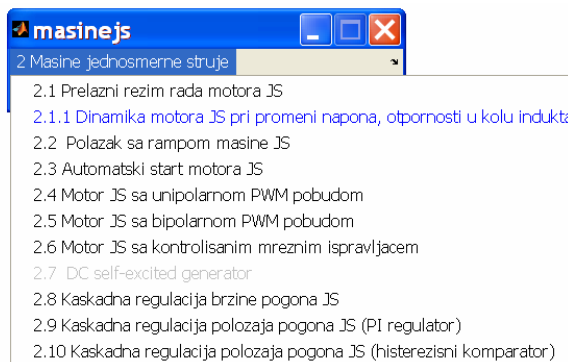
Симулациони примери се налазе зиповани у фајлу **SIMULACIJE_RIAZ_eng_sr.zip**

Поступак коришћења симулационих примера је следећи:

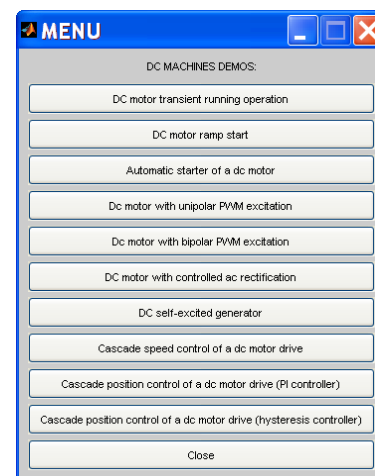
- распаковати зипован фајл на жељену локацију хард диска.
- у MATLAB-у R2009b или новијој верзији дефинисати путању до фолдера SIMULACIJE_RIAZ_eng_sr
- стартовати симулацију у MATLAB-у командом **START** (за верзију на српском) или **CONTENTS** (за верзију на енглеском језику).



Двокликом на жељени блок, или стартовањем m фајла испод блока, отвара се изабрани мени или садржај.



Посебно су истакнути програми који су преведени на српски (горња слика приказује да су преведени сви програми сем програма 2.7.)
Обележен је и додат нов програм у српској верзији – [пример 2.1.1](#)



Сваки од програма се може и директно стартовати уносом назива m фајла (нпр пример 2.3 из књиге је програм из подменија 2.1 **dcmot0.mdl** и стартује се уносом само имена фајла. У књизи је у заглављу сваког примера дата и локација и име фајла којим се стартује.)